



Angaben zum Datenschutz gemäß Artikel 13 DSGVO

1. Verantwortliche

Name des datenverarbeitenden Schülerforschungszentrums bzw. der datenverarbeitenden Schule

Standort	Pinneberg
Schule	Elsensee-Gymnasium Quickborn
Straße, Hausnummer	Heidkampstraße 10
PLZ und Ort	25451 Quickborn
Schulleitung	Michael Bülck

2. Datenschutzbeauftragte/r des entsprechenden Schülerforschungszentrums bzw. der datenverarbeitenden Schule

Zentraler Datenschutzbeauftragter des Bildungsministeriums für die öffentlichen Schulen
DatenschutzbeauftragterSchule@bimi.landsh.de

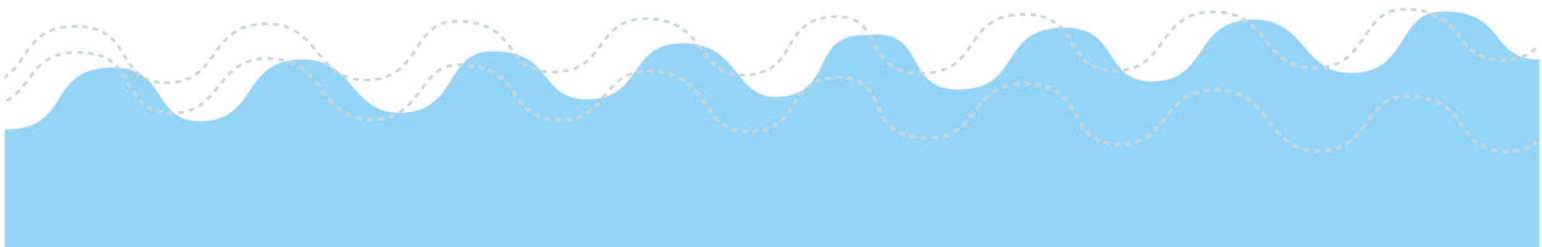
Telefon: +49 431 988 2452

3. Zweck für die Verarbeitung personenbezogener Daten und Rechtsgrundlage der Verarbeitung

Die im Anmeldeformular erhobenen personenbezogenen Daten werden ausschließlich zum Zweck der Verwaltung Teilnehmender des Netzwerks Schülerforschungszentren Schleswig-Holstein sowie zur Übermittlung von Informationen zum Netzwerk Schülerforschungszentren Schleswig-Holstein durch das entsprechende Schülerforschungszentrum verarbeitet. Die betroffenen Schülerinnen und Schüler bzw. bei Minderjährigen ihre Erziehungsberechtigten geben ihre schriftliche Einwilligung zu der Verarbeitung sie betreffender personenbezogener Daten für den o.a. Zweck, wodurch die Verarbeitung der personenbezogenen Daten gemäß Artikel 6 Absatz 1 Buchstabe a DSGVO rechtmäßig wird.

4. Speicherung und Verarbeitung personenbezogener Daten

Die im Anmeldeformular erhobenen personenbezogenen Daten werden gelöscht, wenn der Zweck für die Verarbeitung entfällt oder die Einwilligung zur Speicherung und Verarbeitung personenbezogener Daten als Grundlage der Datenverarbeitung widerrufen wird. Es findet kein Transfer der Daten an Dritte, in ein Nicht-EU/EEC Land oder internationale Organisationen statt, es sei denn, eine Datenübertragung wird ausdrücklich gewünscht (siehe 7).





5. Recht auf Auskunft über personenbezogene Daten (Artikel 15 DSGVO)

Für die betroffenen Schülerinnen und Schüler bzw. ihre Erziehungsberechtigten besteht ein Recht auf Auskunft über die sie betreffenden personenbezogenen Daten. Hierzu wenden sich betroffene Schülerinnen und Schüler bzw. ihre Erziehungsberechtigten an das entsprechende Schülerforschungszentrum des Netzwerks Schülerforschungszentren Schleswig-Holstein.

6. Recht auf Berichtigung, Löschung, Einschränkung der Verarbeitung oder Widerspruch gegen die Verarbeitung personenbezogener Daten (Artikel 16-19, 21 DSGVO)

Für die betroffenen Schülerinnen und Schüler bzw. ihre Erziehungsberechtigten besteht ein Recht auf Berichtigung, Löschung, Einschränkung der Verarbeitung sowie Widerspruch gegen die Verarbeitung der sie betreffenden personenbezogenen Daten. Hierzu wenden sich betroffene Schülerinnen und Schüler bzw. ihre Erziehungsberechtigten an das entsprechende Schülerforschungszentrum des Netzwerks Schülerforschungszentren Schleswig-Holstein.

7. Recht auf Datenübertragbarkeit (Artikel 20 DSGVO)

Die betroffenen Schülerinnen und Schüler bzw. ihre Erziehungsberechtigten haben das Recht, die sie betreffenden personenbezogenen Daten zu erhalten und an Dritte zu übermitteln. Zudem haben sie das Recht zu erwirken, dass die sie betreffenden personenbezogenen Daten direkt von einem Verantwortlichen einem anderen Verantwortlichen übermittelt werden. Hierzu wenden sich betroffene Schülerinnen und Schüler bzw. ihre Erziehungsberechtigten an das entsprechende Schülerforschungszentrum des Netzwerks Schülerforschungszentren Schleswig-Holstein.

8. Recht auf Widerruf der Einwilligung

Die betroffenen Schülerinnen und Schüler bzw. ihre Erziehungsberechtigten können jederzeit ihre Einwilligung zur Speicherung und Verarbeitung sie betreffender personenbezogener Daten über das entsprechende Schülerforschungszentrum des Netzwerks Schülerforschungszentren Schleswig-Holstein widerrufen.

9. Recht auf Beschwerde bei einer Aufsichtsbehörde

Die betroffenen Schülerinnen und Schüler bzw. ihre Erziehungsberechtigten haben ein Recht auf Beschwerde beim Unabhängigen Landeszentrum für Datenschutz Schleswig-Holstein, Holstenstraße 98, 24103 Kiel, mail@datenschutzzentrum.de.